

# PLACAS ESPECIAIS PROBAC – AGAR ROSA BENGALA

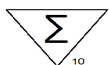
## Indicações

Meio de Cultura pronto para uso, indicado para cultivo e isolamento de Bolores e Leveduras associados à deterioração de alimentos.

## Apresentação



PERB90



Pacote com 10 Placas Especiais, na medida de 90 x 15 mm.

## Composição

Agar Base DRBC e Água Purificada.

## Princípio

O Agar Rosa Bengala é um meio neutro e seletivo recomendado para a enumeração e isolamento de Bolores e Leveduras em amostras de alimentos, água, materiais e ambientes. A incorporação de Cloranfenicol e Dicloran em sua composição inibe o crescimento de microrganismos Gram negativos de flora contaminante que acompanham a amostra. E permite o não espalhamento das colônias de Bolores facilitando a contagem.

As Placas Especiais Probac®, possuem uma ampla linha de meios de cultura, produzidas em condições de total esterilidade e hermeticamente fechadas, que proporciona um maior tempo de vida útil ao produto e uma maior flexibilidade para armazenamento e transporte. Podendo ser transportada e mantida a temperatura ambiente (consulte conservação).

## Controle de Qualidade

Todos os lotes são submetidos a ensaios de desempenho com cepas padrões ATCC. Após 72hs, a 30°C ± 5°C, em atmosfera adequada, já é possível realizar a contagem das colônias, veja as características conforme descrito no item interpretação dos resultados.

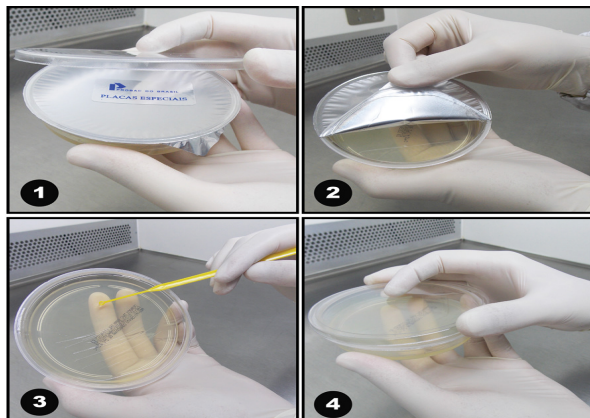
Cepas*	Desempenho	Coloração
<i>C. albicans</i> ATCC 90028	Bom	Rosa
<i>A. niger</i> ATCC 16404	Bom	Branco
<i>E. coli</i> ATCC 25922	Inibido	--

\*Inóculo 10<sup>6</sup> UFC

Certificado de Análise, FISPQ e Bula estão disponíveis no site [www.probac.com.br](http://www.probac.com.br)

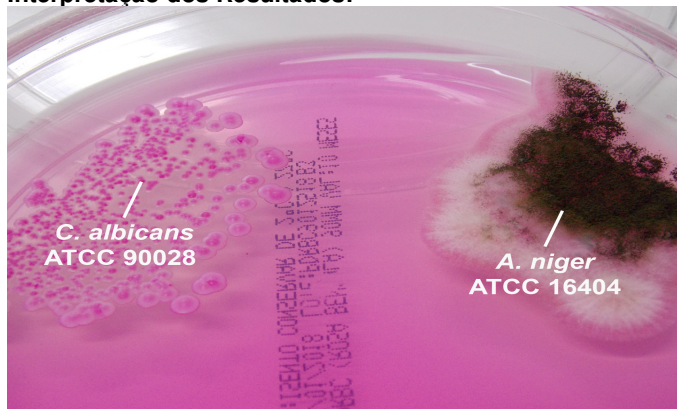
## Procedimento

Seguir conforme ilustração abaixo:



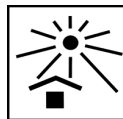
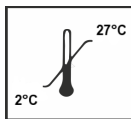
- 1) Retire a tampa plástica;
- 2) Remova o selo protetor;
- 3) Semeie a amostra de acordo com os procedimentos recomendáveis;
- 4) Tampe e incube a placa de acordo com a metodologia utilizada no laboratório.

## Interpretação dos Resultados:



*C. albicans* apresentam colônias de coloração rosa, planas e volumosas, colônias de *A. niger* apresentam micélio branco com esporos negros e *E. coli* é inibido.

## Conservação



Manter entre 2° e 27°C, ao abrigo da Luz.

## Validade



10 meses a partir da data de fabricação.

## Precauções

Após a realização dos testes, este material deverá ser descartado conforme as recomendações vigentes para resíduos de serviços de saúde.

Produto isento de registro no Ministério da Saúde de acordo com a RDC nº 36 de 2015, não podendo ser utilizado para diagnóstico humano.

## Referências Bibliográficas

- 1 - Jorgensen JH, Pfaller MA, Carroll KC, Funke G, Landry ML, Richter SS, Warnock DW - Manual of Clinical Microbiology. 11<sup>th</sup> Ed. ASM Press, Washington, DC, 2015.
- 2 - Koneman E.W. et al. Color Atlas and Textbook of Diagnostic Microbiology. 7th. ed. Philadelphia: Lippincott, New York: 2016.
- 3 - Atlas R.M., Handbook of Microbiological Media. 4th ed. ASM Press, Washington, DC, 2010.

ISENTO DE REGISTRO Rev.: 00



PROBAC DO BRASIL Produtos Bacteriológicos Ltda.  
Rua Jaguaribe, 35 – Santa Cecília - São Paulo – SP  
CEP: 01224-001 Fone: 55 11 3367-4777  
CNPJ 45.597.176/0001-00 - Insc. Est. 110.485.842.111  
Responsável Técnico: Francisco Donizeti Montagnoli CRF/SP: 47.534  
Site: [www.probac.com.br](http://www.probac.com.br) email: [probac@probac.com.br](mailto:probac@probac.com.br)